

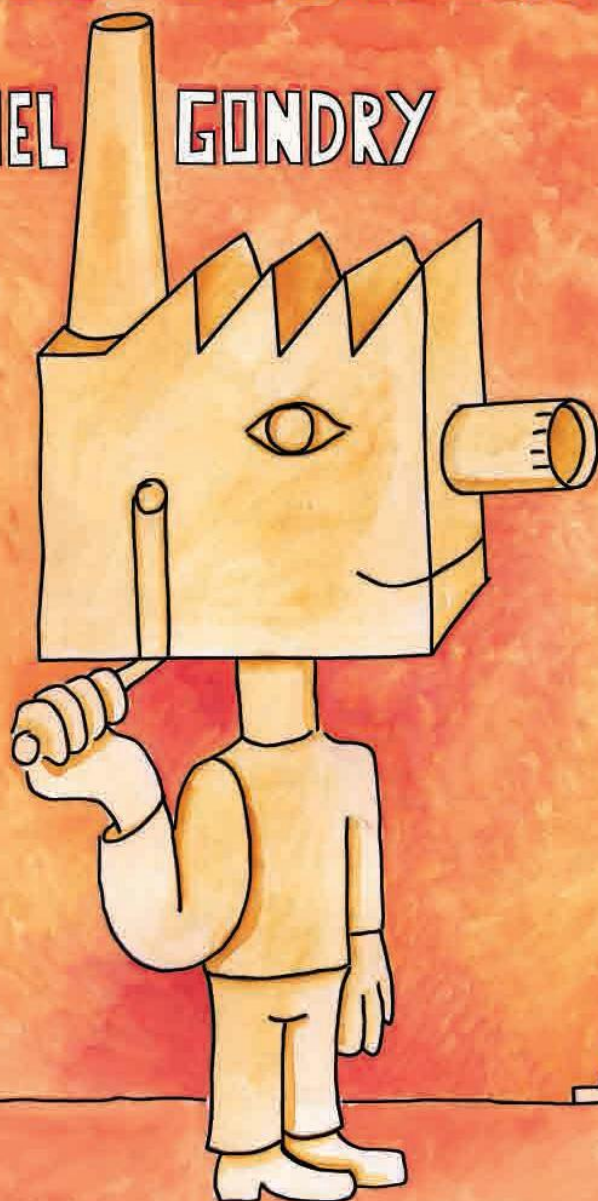
DOSSIER DE PRESSE

UF AMATEURS SINE DE FILMS Arenberg

FAITES VOTRE FILM EN 3 HEURES

MICHEL GONDRY

du 8 avril au
22 mai
2016



ENTREE GRATUITE

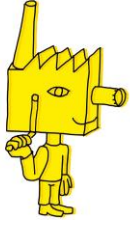


La Porte du Hainaut
Communauté d'Agglomération

SITE MINIER DE WALLERS-ARENBERG
(Rue Michel Rondet - 59135 Wallers-Arenberg)
RENSEIGNEMENTS ET RÉSERVATIONS OBLIGATOIRES
Tél. 06 70 09 82 55

Mail : reservations-ufa@arenberg-creativemine.fr



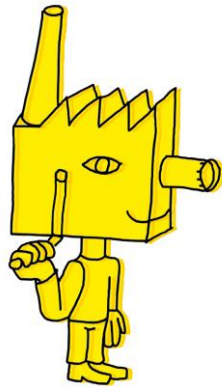


SOMMAIRE

<i>Introduction</i>	<i>p. 3</i>
<i>Le réalisateur Michel Gondry</i>	<i>p. 4</i>
<i>L'Usine de Films Amateurs à Arenberg</i>	<i>p. 5 à 7</i>
<i>Arenberg Creative Mine, l'avenir en image</i>	<i>p. 8</i>
<i>La politique culturelle de La Porte du Hainaut</i>	<i>p. 9-10</i>
<i>Informations pratiques</i>	<i>p. 11</i>



À Arenberg Creative Mine, créez votre film en 3 heures dans l'Usine de Films Amateurs de Michel Gondry !



De février à fin mars, sur le site Arenberg Creative Mine, plusieurs décors ont vu le jour dans l'ancienne salle des Pendus : cabinet médical, poste de police, estaminet, magasin de vélos, cuisine, salle à manger... En tout, une vingtaine de décors reconstitués.

Après New-York, Sao Paulo, Paris, Rotterdam, Johannesburg, Moscou, Casablanca, Tokyo, Cannes... c'est au tour d'Arenberg Creative Mine d'accueillir l'Usine de Films Amateurs (UFA) de Michel Gondry.

S'inspirant de son film « Soyez sympas, rembobinez », Michel Gondry a imaginé le concept original de l'UFA avec pour objectif de rendre la réalisation audiovisuelle accessible à tous. Repérage des lieux, écriture du scénario, répartition des rôles et des postes techniques, choix des costumes, réalisation d'un film de 5 à 15 minutes environ et visionnage dans la foulée ; toutes les phases de la création audiovisuelle sont ainsi proposées sur un créneau de trois heures. Seul, entre amis, en famille... le grand public, les scolaires et toute personne curieuse pourront ainsi s'essayer à la réalisation d'un mini-film. Et trois heures plus tard, le groupe repart avec le DVD de son film.

L'UFA est proposée gratuitement par La Porte du Hainaut, du 8 avril au 22 mai, du mercredi au dimanche.

La visite des décors est également possible à ces dates, sans inscription préalable.



Le réalisateur Michel GONDRY



©A. Rousselier

Michel Gondry débute sa carrière dans les années 80 en réalisant des vidéos musicales. Particulièrement prolifique, sa créativité et sa fantaisie l'imposent dès le début des années 90 comme l'un des « clippeurs » les plus renommés au monde, collaborant notamment avec Björk, les Rolling Stones, les Chemical Brothers, Daft Punk, Radiohead, Kylie Minogue ou encore les White Stripes.

Michel Gondry réinvente les formes du clip avec des ressources inattendues : usage du morphing, travellings virtuels et autres répétitions d'images, qui émerveillent le public autant que les professionnels, tant son originalité se conjugue avec des prouesses technologiques, qualités qui se retrouvent d'ailleurs dans sa réalisation de spots publicitaires pour de grandes marques internationales.

Michel Gondry tourne ensuite son premier long métrage en 2001, *Human Nature*, une fable anthropologique emmenée par Patricia Arquette et Tim Robbins. L'occasion pour lui de travailler avec le scénariste Charlie Kaufman, qu'il retrouve trois ans plus tard pour *Eternal Sunshine of the Spotless Mind*, comédie romantico-futuriste portée par Jim Carrey et Kate Winslet, récompensée par l'Oscar du meilleur scénario en 2004.

L'année suivante, Michel Gondry écrit et réalise *La Science des rêves*, film autobiographique décalé, pour lequel il fait tourner à Paris, Gael Garcia Bernal, Charlotte Gainsbourg, Alain Chabat et Miou-Miou.

En 2006, il retrouve les États-Unis et sa passion pour la musique en tournant le documentaire *Dave Chappelle's Block Party*. Deux ans plus tard, il dirige Jack Black et Mos Def dans *Soyez sympas, rembobinez*. Ces deux films, qui défendent les valeurs de l'artisanat et de la communauté, sont à l'origine de son exposition *L'Usine de Films Amateurs*.

En 2009, loin d'Hollywood, Michel Gondry réalise *L'Épine dans le cœur*, documentaire familial présenté au Festival de Cannes la même année. Il revient début 2011, avec l'adaptation cinématographique de la série culte, *Le Frelon vert*, dans laquelle Seth Rogen interprète le rôle principal.

En 2012, il présente *The We and the I* à la quinzaine des réalisateurs du Festival de Cannes. Toujours la même année, il réalise une adaptation de *L'Écume des jours* de Boris Vian avec Omar Sy, Audrey Tautou et Romain Duris. Avec *Is the Man Who Is Tall Happy ?*, conversation animée avec Noam Chomsky, Michel Gondry illustre, au sens propre comme au figuré, les théories du linguiste et philosophe américain dans un film d'animation, où la créativité et l'imagination se mettent au service de la rigueur intellectuelle de Chomsky.

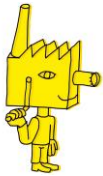
D'après certains de ses souvenirs de jeunesse, notamment au Lycée Hoche de Versailles, Michel Gondry développe le scénario de son dernier film, *Microbe et Gasoil*, sorti en salles le 8 juillet 2015.

Il réfléchit actuellement à la réalisation d'un documentaire sur les UFA ainsi que sur un lieu d'accueil pérenne.



Le concept

Dès 2008, Michel Gondry développe l'idée d'une « usine de films amateurs » dans laquelle le public peut venir tourner son propre film, en petit groupe, durant un atelier-performance de 3h. Le film est imaginé, écrit, filmé, monté et visionné sur place dans la foulée. En général, une douzaine de décors différents (métro, café, magasin de location de vidéo...), des caméras, des costumes, une grande variété d'accessoires sont mis à la disposition du public. L'association (loi 1901) de l'Usine de Films Amateurs développe ce projet en France et à travers le monde. En France, après Cannes, Paris ou encore Roubaix, Elle s'installe à Arenberg Creative Mine du 8 avril au 22 mai 2016, dans l'ancienne salle des Pendus du site. En tout, 900 m² de décors : les imposés (cabinet médical / poste de police, train, cuisine / salon...) et ceux inspirés par le site d'accueil (galerie de mine reconstituée grâce aux décors de Germinal, estaminet, magasin de vélos, forêt...). En tout, une vingtaine de décors mis en scène par Nicolas Baumann depuis début février.



En savoir plus sur l'Usine de Films Amateurs : www.usinedefilmsamateurs.com
www.facebook.com/thehomemoviefactorymichelgondry

La mise en scène

C'est le muséo-scénographe Nicolas Baumann qui a été retenu pour mettre en œuvre les décors de l'UFA à Arenberg Creative Mine et assurer la coordination artistique. Fort de son expérience à Roubaix et entouré d'une partie de la même équipe, il a imaginé l'ensemble des décors. Nicolas Baumann a obtenu son diplôme en arts appliqués auprès de l'École des Beaux-Arts de Reims et a ensuite travaillé pendant huit ans au Centre de création pour l'enfance de Tinquieux. Constructeur, régisseur à la fois pour le théâtre et pour des expositions, plasticien, il est aussi chef décorateur pour le cinéma, le théâtre et différents festivals comme le Festival Renaissance de Bar-le-Duc.

L'organisation pratique

Une équipe originaire de la région d'accueil est systématiquement composée pour chaque UFA. Les jeunes médiateurs sont formés spécifiquement à chaque fois par l'équipe de Michel Gondry. La volonté est que cette équipe soit polyvalente et puisse tourner dans ses missions : billetterie, médiation, régie... Pour l'UFA d'Arenberg Creative Mine, Sandrine Ghislain et Anne Lecocq, respectivement chargée de mission et chargée de médiation culturelle à La Porte du Hainaut, ont supervisé la mise en place du projet. Pour constituer l'équipe, elles ont fait appel à 4 médiateurs intervenus sur l'UFA de la Condition publique, complétés par 7 jeunes étudiants stagiaires, de l'Université d'Artois et l'Université de Valenciennes et du Hainaut-Cambrésis (Master 1 et 2 en Arts du spectacle et en Arts plastiques). Ils auront pour mission d'encadrer et aider les groupes durant toute l'animation.

L'UFA d'Arenberg en quelques chiffres :

- . 4 mois de préparation
- . 6 semaines d'accueil
- . 220 créneaux de réservation
- . 12 personnes pour la construction des décors
- . 20 décors
- . 4 médiateurs
- . 7 étudiants en stage
- . 5 personnes pour la coordination générale

Inscriptions en date du 5.04.16 :

- . 550 enfants de centres aérés
- . 400 personnes en tout public
- . 1 000 collégiens (50 créneaux écoles)



L'implication des partenaires

Dès le démarrage du projet, l'équipe d'Arenberg Creative Mine a pu compter sur le soutien et le prêt de nombreux décors de :

MANUFACTURE CULTURELLE À ROUBAIX

LA CONDITION PUBLIQUE

Deux associations sont intervenues sur le montage des décors :

- Le **CAPEP** : le Comité d'Action Pour l'Éducation Permanente est issu des mouvements d'éducation populaire et d'éducation permanente, considérant qu'elles ont pour finalités l'émancipation et la citoyenneté des personnes (au sens de la participation à la vie de la Cité). Il a pour vocation d'accompagner les personnes les plus touchées par des difficultés économiques et sociales, dans la (re)définition de leur projet personnel et/ou professionnel ;



- **Alter-égaux** : cette association loi de 1901 a été créée en 1952, avec une évolution de ses champs d'intervention pour aboutir aujourd'hui à une organisation en deux secteurs d'activité : un département "Jeunes" composé d'une maison d'enfants à caractère social, un service appartement pour jeunes majeurs, deux centres d'éducation renforcée et d'un dispositif d'accueil de jour ; et un département "Adultes" composé d'un foyer de vie pour personnes en situation de handicap mental, un centre d'hébergement et de réinsertion sociale, six résidences sociales, une maison relais ainsi que des places d'hébergement d'urgence. L'association intervient de multiples manières auprès d'un public en grande difficulté, nécessitant un encadrement de professionnels, des actions sociales et éducatives.



En complément, **Trois Quarts de Pouce** a réalisé les vidéos nécessaires aux ambiances. Trois quarts de Pouce est l'association des étudiants en Audiovisuel et Multimédia de Valenciennes. Basée sur le campus du Mont-Houy, elle a pour but de fédérer les jeunes autour de projets audiovisuels et d'animer leur vie étudiante.



Plusieurs entreprises et partenaires ont également contribué au bon accueil de l'UFA à Arenberg :



L'association des Anciens mineurs et amis de Germinal

Monsieur Danjou, ingénieur d'études à la retraite

L'entreprise Auto News de Raismes

Le Collège Jean-Moulin de Wallers

L'école du Bosquet de Wallers

L'association Tous Azimuts

Sans compter l'indispensable participation des personnes qui ont donné ou prêté de nombreux éléments de décors et accessoires.



Pleine réussite en matière de réhabilitation industrielle, emblème du Bassin minier Patrimoine mondial de l'Unesco, Arenberg Creative Mine est un pôle d'excellence en Image et Médias numériques, unique en Europe. Dédié à la réalisation audiovisuelle, mais aussi aux enregistrements son, au perfectionnement professionnel, le site capte une multitude de publics : réalisateurs / producteurs, entreprises en lien avec l'image dans son plus large panel, start-ups, agences événementielles et audiovisuelles, étudiants... Doté d'équipements audiovisuels de pointe, il permet de réaliser sur place l'intégralité d'un film, y compris l'étalonnage et la post-production, mais aussi de réaliser une émission sur plateau avec retransmission en direct possible dans la salle de projection, de travailler sur l'incrustation d'images, d'enregistrer un album ou des interviews filmées, de créer des supports de formation, de tester de nouvelles applications drone...

Une offre de services multiple :

- Plusieurs salles de réunion et salles événementielles
- Décor naturel d'exception : site industriel réhabilité inscrit au Bassin minier Patrimoine mondial de l'Unesco
- Perspectives 2017 : immobilier d'entreprises (espace de co-working, bureaux privatifs, ateliers, zone de stockage), FabLab évolutif, restauration sur place.

Des savoir-faire reconnus :

- Accueil de réalisations audiovisuelles avec mise à disposition des équipements et possibilité sur place de réaliser la post-production et l'étalonnage
- Enregistrement d'émissions, d'interviews sur plateau... avec retransmission en direct dans la salle de projection
- Reconstitution de décors virtuels par incrustation d'images
- Accueil d'événements professionnels : salon Made in Hainaut, séminaire Bombardier, assemblée générale ErDF, cérémonie de vœux Soginorpa, team-building avec murder party pour In Extenso, plénière du Comité Grand Lille, congrès « Image, multimédia et nouvelles technologies »...
- Accompagnement de projets en lien avec la recherche universitaire autour des technologies innovantes de l'audiovisuel et des médias numériques, et autour du design de services dans l'habitat et dans la ville
- Accueil de modules de formation continue et professionnelle (techniques audiovisuelles, drones...)
- Etudes d'impact émotionnel, test de bande-annonce, de publicité, de teaser...
- Organisation de projections privées, d'avant-premières
- Enregistrement d'albums musicaux
- Studio photos.

Une concentration d'équipements inédite en Europe :

- . 2 plateaux borniolés
- . 1 plateau TV
- . Cycloramas 3 faces et 2 faces
- . Motion control
- . Motion capture
- . Régie vidéo : 4 à 10 personnes
- . Régie son
- . Studio son
- . Caméra sur grue robotisée 12 m de haut
- . Équipements audiovisuels mobiles
- . Salle de projection 300 places avec vidéoprojecteur 4K et son 7.1
- . Salle de projection équipée pour l'étude d'impact (eye-tracking, capteurs physiologiques...)



Accompagnement, proximité, complémentarité sont les principaux axes de développement des actions culturelles mises en place par la Communauté d'Agglomération de La Porte du Hainaut, avec une intervention équilibrée et répartie sur l'ensemble des villes et villages du territoire. L'intervention communautaire vient en complément des initiatives locales et participe à l'impulsion de nouvelles dynamiques partenariales locales. Elle se décline sous plusieurs formes : politique muséale, Spectacle vivant, lecture publique... pour le bonheur des grands et des petits !

La programmation « Scènes Plurielles »

Le Service Spectacle vivant propose cette programmation itinérante de spectacles vivants dans les communes de La Porte du Hainaut. Danse, cirque, théâtre et musique investissent des lieux réinventés au plus près des habitants pour leur faire découvrir des univers artistiques variés et originaux. Une programmation à destination des scolaires vient également compléter cette offre culturelle pour permettre aux élèves de bénéficier d'une sensibilisation artistique dès le plus jeune âge. Un accompagnement est proposé autour des spectacles de la saison pour permettre, à tous, d'accéder à des rencontres privilégiées avec un artiste, à un atelier artistique sur une thématique précise du spectacle...

Le partenariat tissé avec l'Éducation Nationale a été renforcé, notamment avec la poursuite du dispositif ARTS (Artiste Rencontre Territoire Scolaire) pour l'année scolaire 2015/2016 avec 2 résidence-missions et un CLEA (Contrat Local d'éducation Artistique) visant à mettre en place un minimum de 3 résidence-missions par an pendant 3 ans. Ces résidence-missions, d'une durée de 4 mois, sont menées à des fins d'éducation artistique et culturelle en faveur des enfants et des jeunes vivants et/ou scolarisés sur le territoire.

La résidence-mission repose sur la pleine disponibilité de l'artiste. Pour l'artiste, il s'agit de s'engager dans une démarche d'éducation artistique et culturelle donnant à voir et à comprendre la recherche artistique qui l'anime ainsi que les processus de création qu'il met en œuvre. Ce programme, initié et financé à hauteur de 50 % par la DRAC, est mené en lien avec l'Académie de Lille, le Département et la Région.

A noter !

**Restitution du projet ARTS
du 9 au 16 mai 2016,
à Arenberg Creative Mine,
salle du LEAUD.**

Le Réseau de Lecture publique

Le Réseau de Lecture publique de La Porte du Hainaut est composé de 10 médiathèques communautaires dont 3 structures créées récemment par la Communauté d'agglomération. Les adhérents peuvent circuler et emprunter sur le réseau de ces 10 structures. Certaines sont plus ou moins spécialisées (Science-fiction, cinéma d'animation...) et toutes proposent une riche programmation ponctuée de salons (livre jeunesse, Bandes-dessinées...). Leurs partenariats avec les structures éducatives du territoire sont forts (accueil des scolaires, des IME, prêts de documents,...). Le Service Lecture publique propose également une programmation sur l'ensemble du réseau (les médiathèques appartenant à la communauté d'agglomération ainsi que les structures municipales et associatives soit une trentaine au total), composée d'ateliers (autour d'illustrateurs, d'initiation à différentes pratiques artistiques : gravure, calligraphie...), de rencontres d'auteurs, de spectacles, de contes...





©CAPH.

La politique patrimoniale

Le patrimoine de La Porte du Hainaut est le reflet de l'histoire du territoire, incarnée dans la pierre de ses monuments historiques, les collections de ses musées et la mémoire de ses hommes. Les collections des musées dont l'Intercommunalité a la charge sont orientées vers l'archéologie et l'histoire industrielle à Denain, l'histoire religieuse et les arts décoratifs (faïence) à Saint-Amand-les-Eaux et les arts et traditions populaires à Escaudain. Un autre volet de notre politique patrimoniale est également orienté vers l'histoire industrielle. Le Denaisis a longtemps été le centre d'une intense activité centrée sur l'exploitation du charbon et la production d'acier. Si en dehors des musées, les traces de cette dernière sont peu visibles, les sites d'exploitation de la houille sont encore très présents. Le territoire comporte en effet de nombreux sites classés au titre du patrimoine mondial de l'UNESCO et notamment le site minier de Wallers-Arenberg. Cet ancien site d'extraction fermé en 1989 et classé en 1992, propriété de la CAPH, est non seulement un site historique important mais a été reconverti via un projet lié à la production et aux recherches consacrées à l'image numérique sous toutes ses formes. Il accueille le laboratoire « De Visu » de l'Université de Valenciennes.

Le soutien aux manifestations

La Porte du Hainaut apporte également son soutien à l'organisation de manifestations culturelles d'intérêt communautaire sur les communes du territoire. Partenaire du Centre Régional de la Photographie, La Porte du Hainaut a également soutenu par le biais d'une subvention, ses projets de créations et de valorisation des collections.

Accueillir et proposer l'Usine de Films Amateurs de Michel Gondry à Arenberg Creative Mine intègre complètement cette dynamique impulsée par la Communauté d'agglomération depuis près de quinze ans. À ce titre, l'UFA est aussi une préfiguration d'une politique culturelle qui pourrait être mise en place de manière pérenne sur le site.



Informations pratiques

Ouverture :

Du vendredi 8 avril au dimanche 22 mai 2016

Ouvert du mercredi au dimanche

Fermé les lundis et mardis

ATTENTION : Uniquement visite des décors le dimanche 10 avril en raison du Paris-Roubaix

Modalités :

Durée : 3 heures

Départ toutes les heures

Horaires des séances : Mercredi – Jeudi – Vendredi : 9h - 10h - 11h - 12h - 13h - 14h - 15h

Samedi : 11h - 12h - 13h - 14h - 15h - 16h

Dimanche : 11h - 12h - 13h - 14h - 15h

Obligation d'arriver 15 minutes avant le démarrage. **En cas de retard, impossibilité de participer**

Présence d'un médiateur dans chaque groupe

Visite libre des décors du mercredi au dimanche, de 11h à 18h

Réservations :

Entrée gratuite mais nombre limité de places : réservations fortement recommandées (uniquement 5 places par groupe seront accessibles sans inscription préalable)

Informations / réservations : 06.70.09.82.55

ou sur le site : www.arenberg-creativemine.fr

Les réservations sont possibles par mail à l'adresse reservations-ufa@arenberg-creativemine.fr en indiquant les nom, prénom, numéro de téléphone et commune d'habitation de chaque participant.

